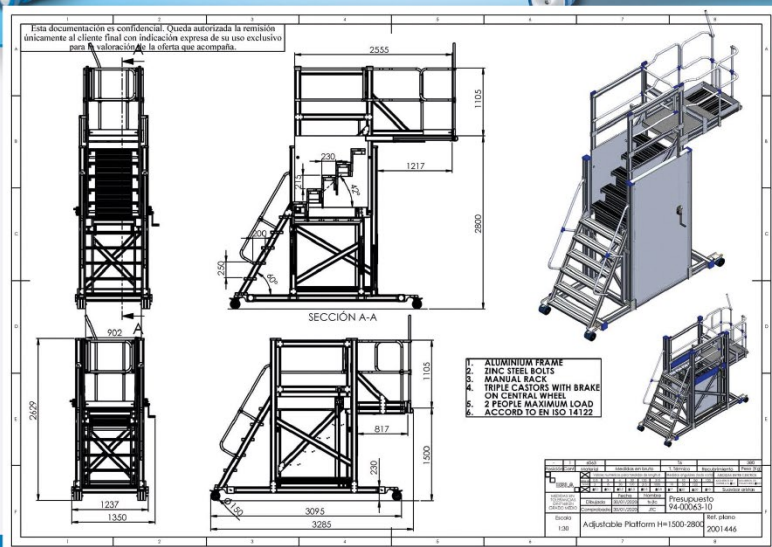


# Plataforma movil regulable en altura

**COD: 2001446**

- ✓ Plataforma de levación para mantenimiento ferroviario
- ✓ Sistema de elevación manual mediante una cremallera y unas manivelas
- ✓ Equipada con 4 ruedas triples
- ✓ La plataforma está formada por 3 partes

- 1) Escalera fija de acceso de inclinación 60°
- 2) Parte elevable de los peldaños, que se plegan y van corrigiendo la inclinación durante la elevación
- 3) Plataforma que sube y baja. esta también es extensible, y tiene una barandilla frontal abatible para facilitar las tareas de mantenimiento



**EUROPEAN SPECIAL LADDERS, S.A.**

Camí del Cementiri, 23.  
Pol. Ind. Can Ribot.  
08319 Dosrius. BARCELONA

**+34 93 753 33 57**

[www.esla.es](http://www.esla.es)